

FEBRUAR 2026

KAPITALMARKTAUSBLICK

Ivan Domjanic, CFA

Kapitalmarktstrategie

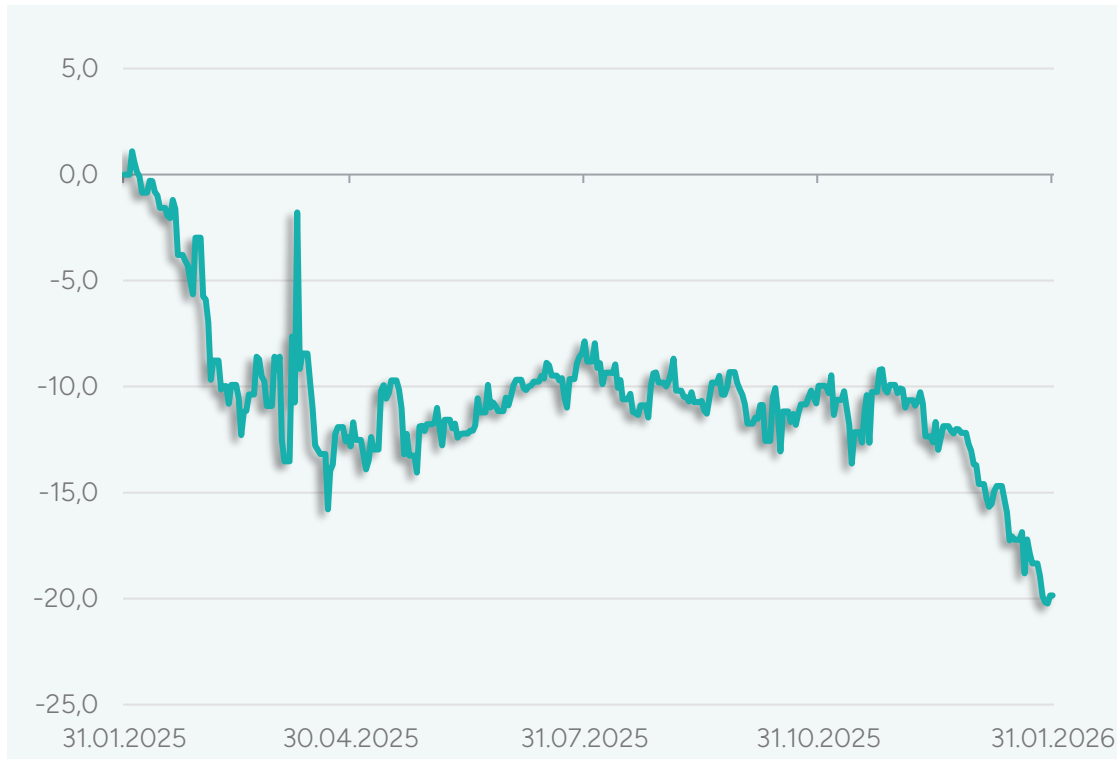


Neuausrichtung globaler Kapitalströme

Globale Investoren überdenken ihr Verhältnis zu den USA

i Die vergangene Wertentwicklung ist kein Indikator für die zukünftige Wertentwicklung.

Relative Wertentwicklung USA ggü. dem Rest der Welt*



Wechselkurs USD/EUR



Der US-Dollar im langfristigen Kontext

Der Rückgang in 2025 erscheint langfristig deutlich weniger dramatisch

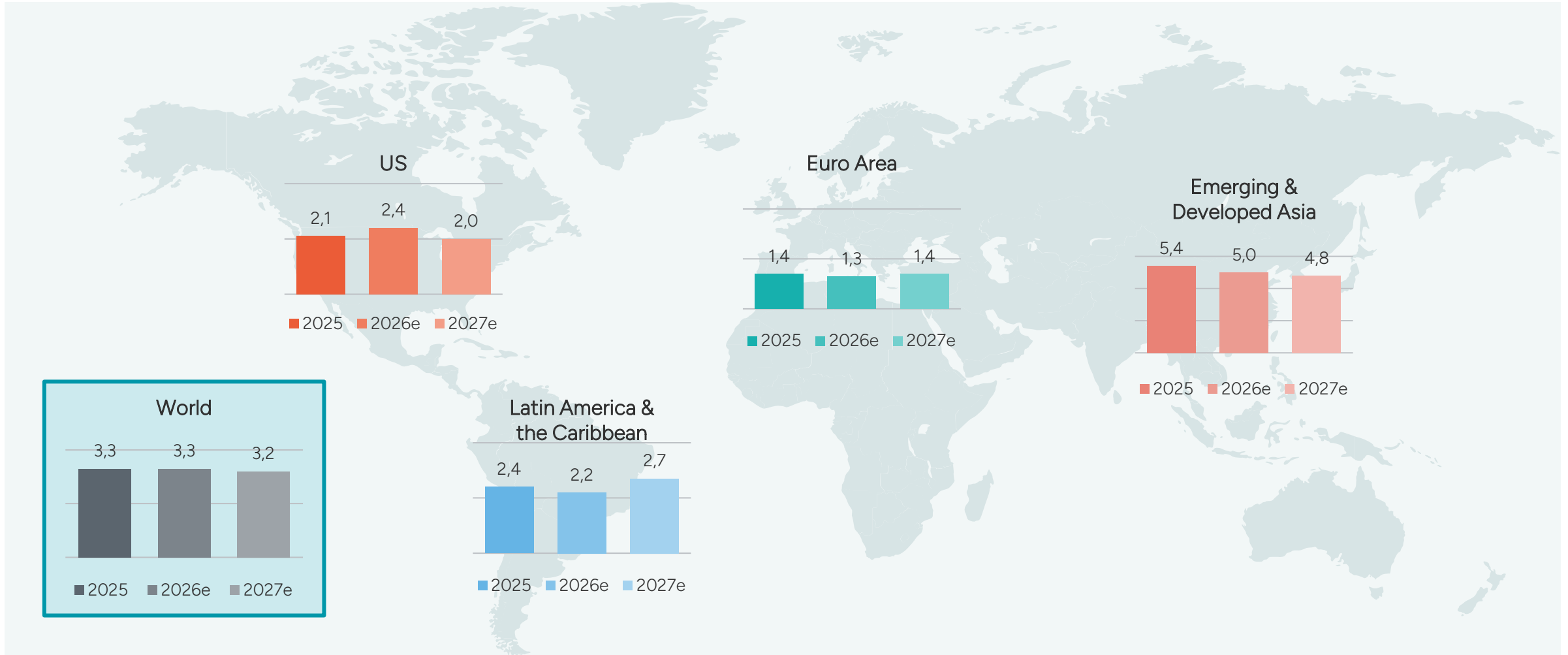
i Die vergangene Wertentwicklung ist kein Indikator für die zukünftige Wertentwicklung.

US-Dollar Index



Stabiles globales Wachstum erwartet

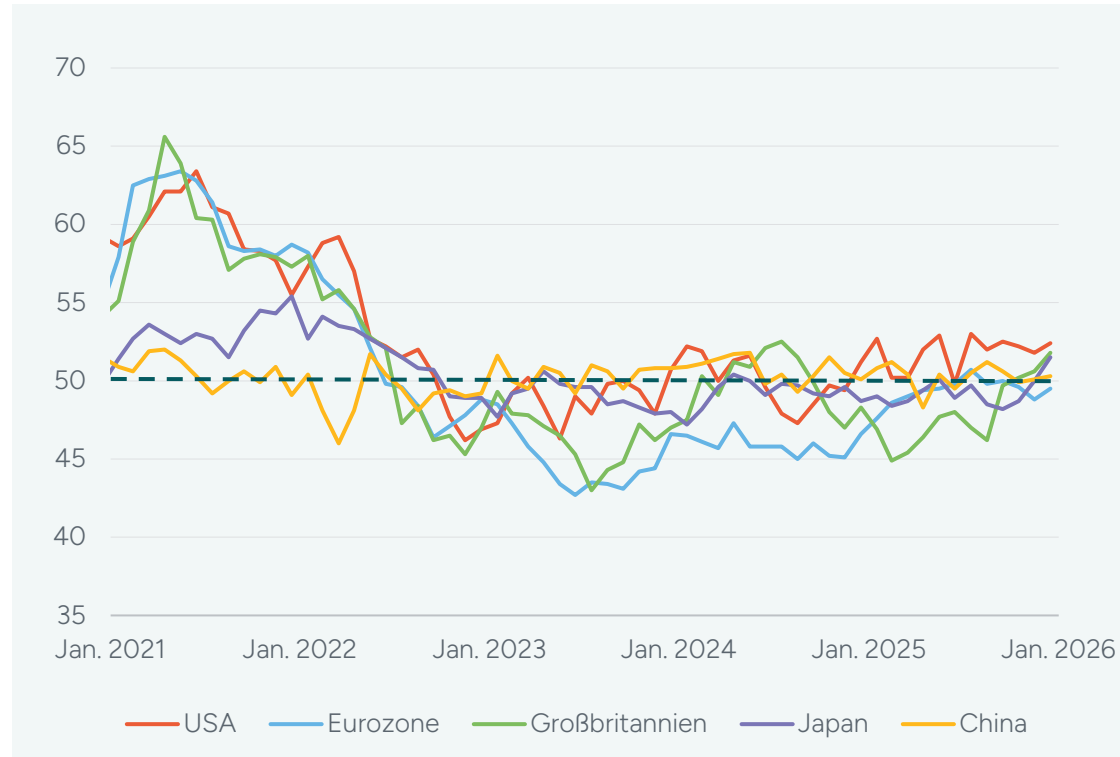
Wachstumsprognosen des Internationalen Währungsfonds (IMF)



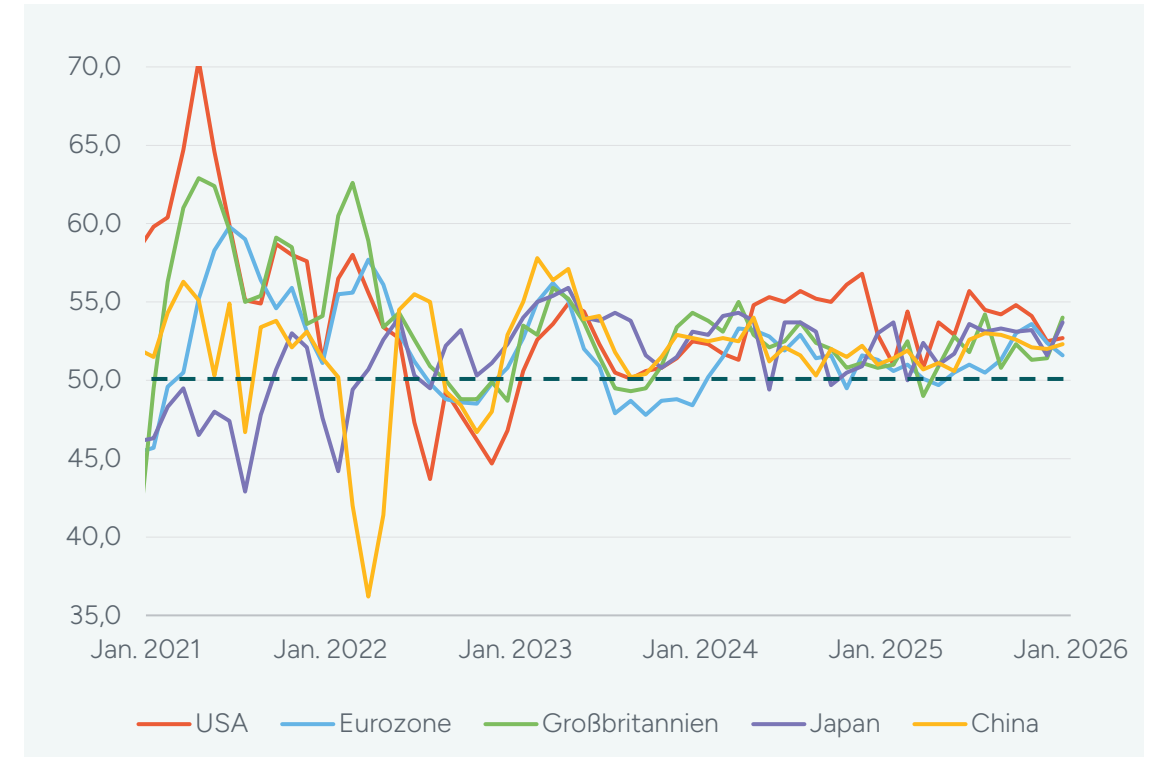
Einkaufsmanagerindizes (PMIs)

Bislang keine größeren Abschwächungstendenzen

Verarbeitendes Gewerbe*



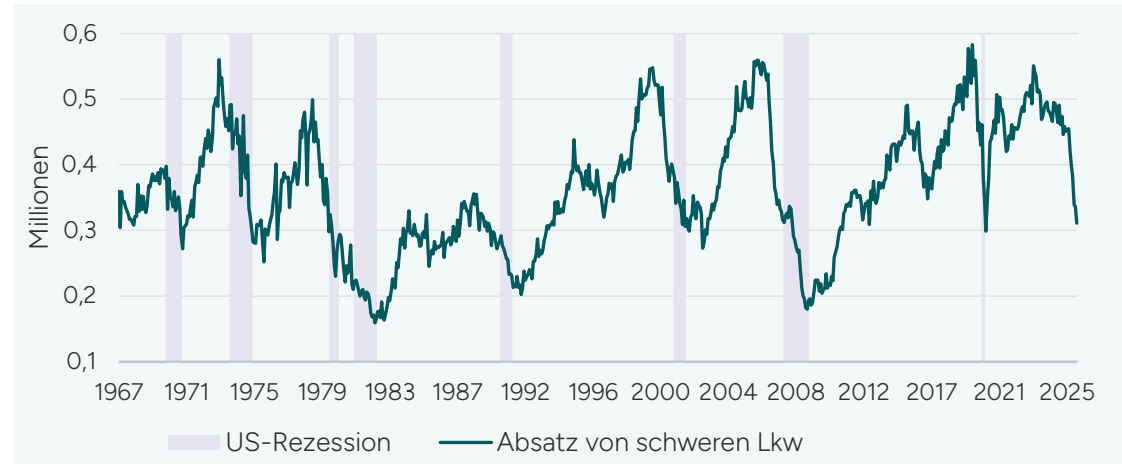
Dienstleistungsgewerbe*



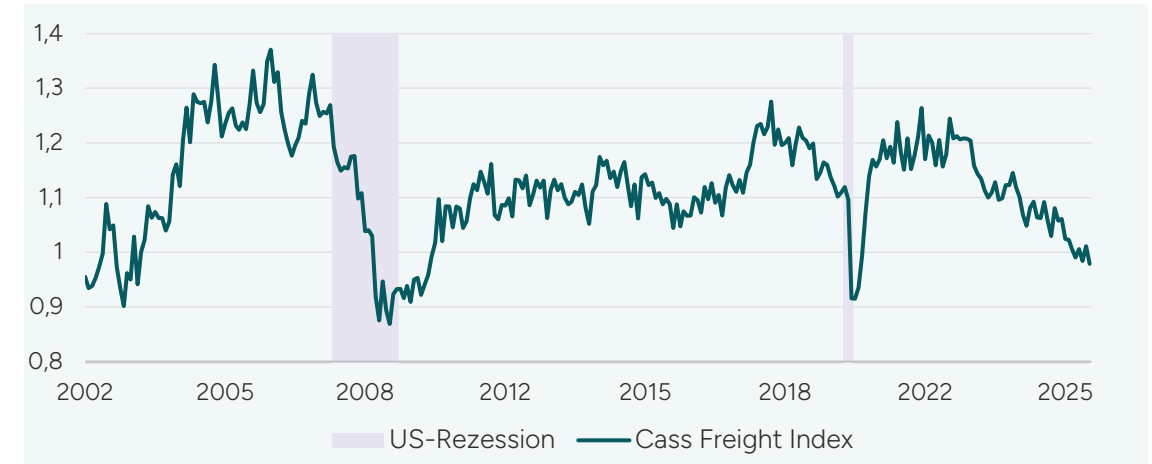
* Ein PMI-Wert über 50 deutet auf eine wirtschaftliche Expansion hin, während ein Wert unter 50 eine Kontraktion signalisiert. Der Wert von 50 Punkten dient als neutraler Schwellenwert, der den Übergang zwischen Wachstum und Rückgang markiert und wertvolle Einblicke in die Gesundheit des Fertigungs- und Dienstleistungssektors als wichtiger Frühindikator liefert.

USA: Einige Indikatoren signalisieren eine Abkühlung

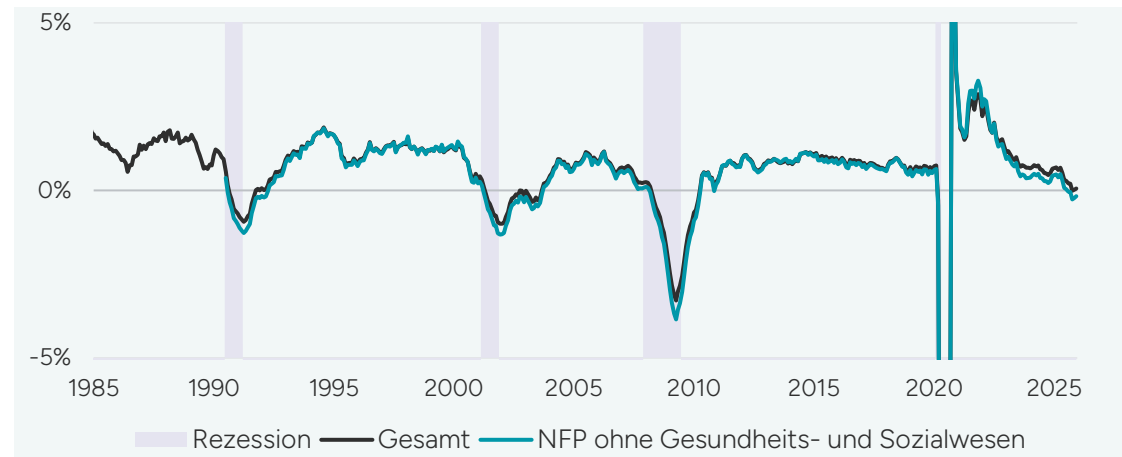
Der Absatz von schweren Lastkraftwagen mit starkem Rückgang



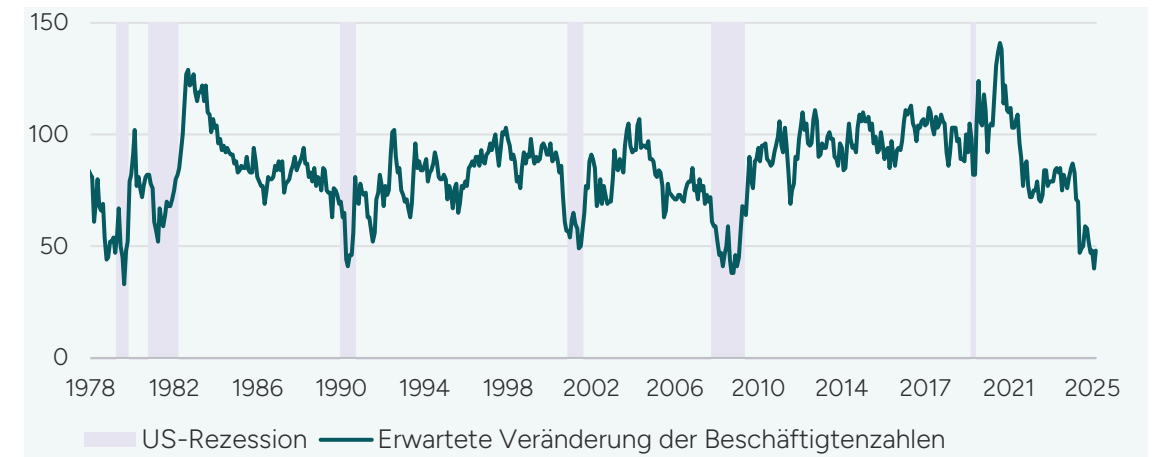
Der Frachtverkehr mit erheblichem Rückgang



Die Beschäftigungsentwicklung ist seit 6 Monaten rückläufig



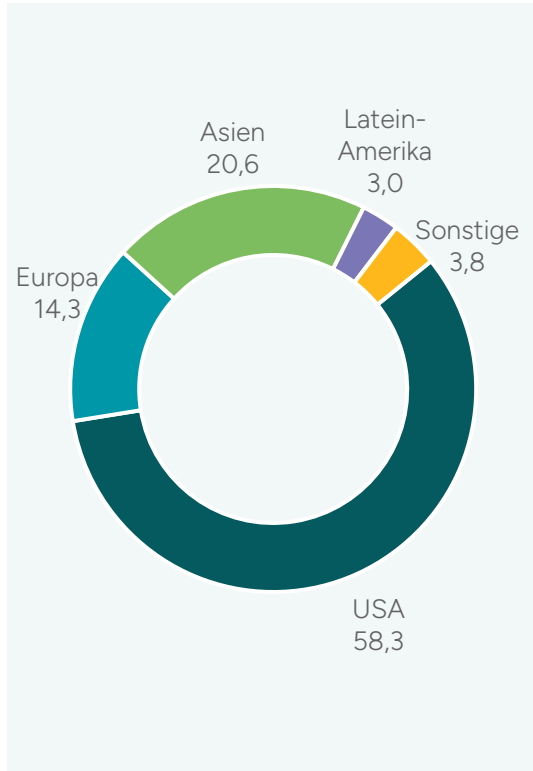
Erwartete Veränderung der Beschäftigtenzahlen mit klar negativem Trend



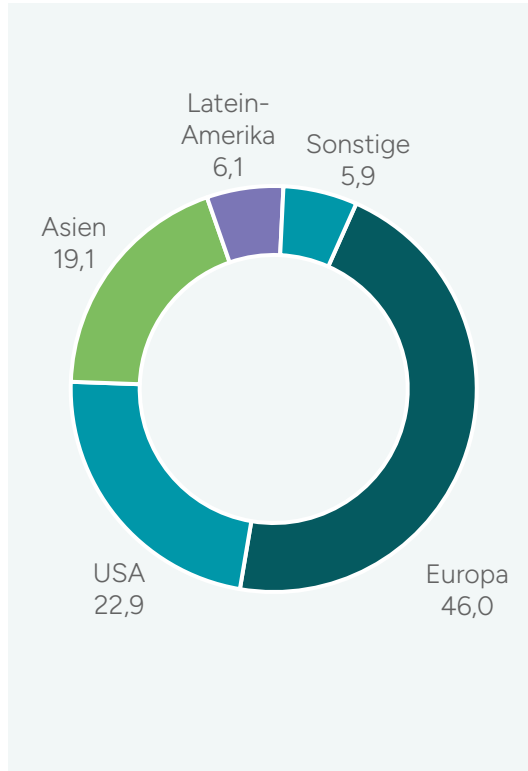
Firmensitz ist nicht gleich Umsatzregion

Anteil der Umsätze nach Region*, in %

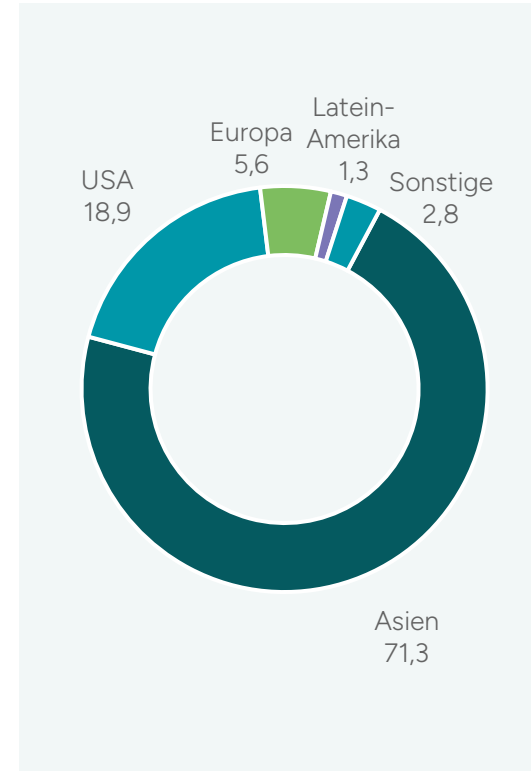
USA



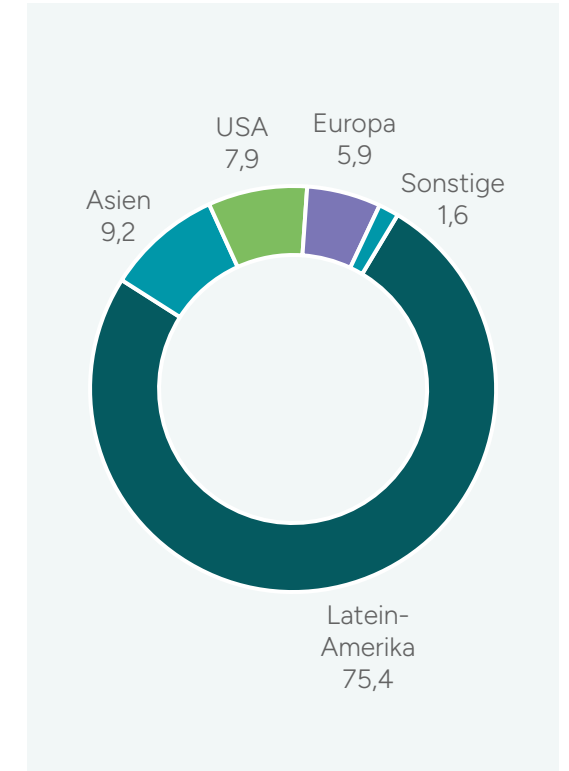
Europa



Asien



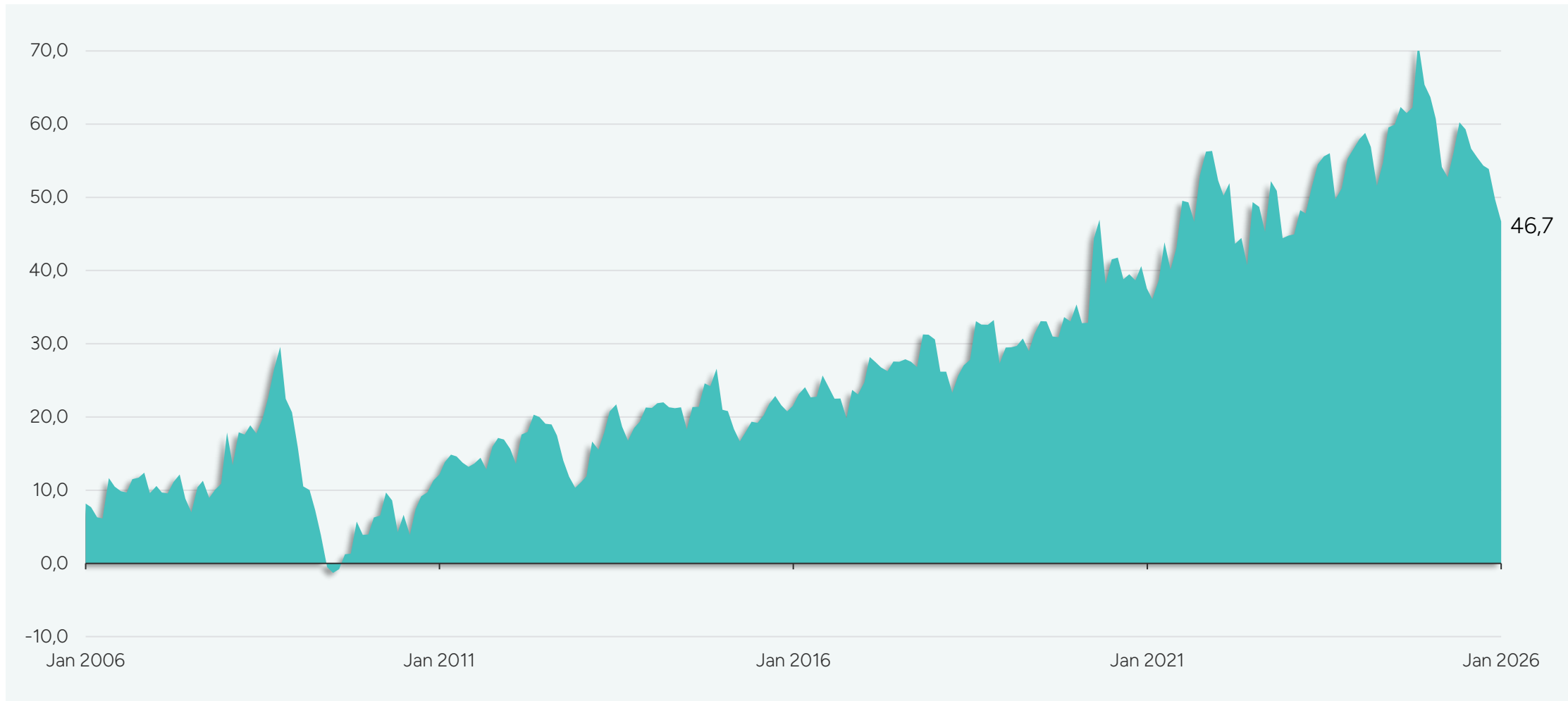
Lateinamerika



US-Bewertungsaufschlag immer noch historisch hoch

Rest der Welt noch immer mit deutlichem Aufholpotential

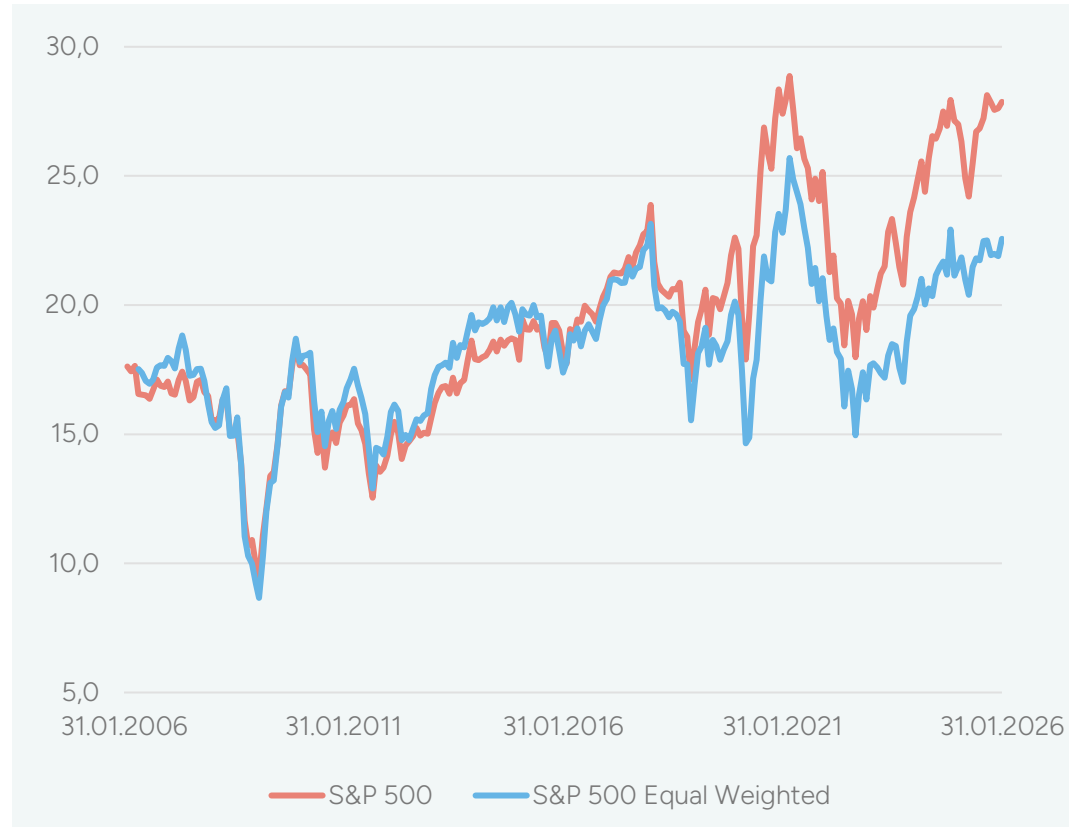
Bewertungsaufschlag* des MSCI USA ggü. dem MSCI ACWI ex USA, in %



US-Aktien: Eine Bewertungs- oder Profitabilitätsblase?

Bewertung vs. Kapitalrendite

S&P 500 vs. S&P 500 Equal Weighted: P/E Ratio (ttm)



S&P 500 vs. S&P 500 Equal Weighted: Return-on-Assets (ttm), in %



Die Quintessenz

Abschließende Denkanstöße zur Asset-Allocation

01

US-Außenpolitik belastet Vertrauen internationaler Investoren in US-Assets

Globale Investoren überdenken ihre Positionierung und stellen sich regional breiter auf

Europa und Asien spielen bei der Neuausrichtung eine wichtige Rolle

02

US-Aktien bleiben qualitativ führend, aber rekordhohe Kapitalrenditen könnten sich als fragil erweisen

Sinkende Kapitalrenditen könnten zu Neubewertung des US-Aktienmarkt führen

Kombination aus hohen Bewertungen und potentiell sinkenden Kapitalrenditen birgt Risiko für US-Aktien

03

Aktienmärkte außerhalb der USA haben aus unserer Sicht weiterhin ein Aufholpotential

Bewertungsabschlag von Asien und Europa gegenüber den USA ist noch immer historisch hoch

Pessimismus in Europa nimmt langsam ab, mit positivem Überraschungspotential für europäische Aktien

Einige Aktienmärkte in Asien könnten vor einer strukturellen Neubelebung stehen

NOCH FRAGEN?

Das vorliegende Dokument richtet sich ausschließlich an professionelle Anleger und ist nicht zur Weitergabe bestimmt. Andere Personen sollten sich nicht auf die hierin enthaltenen Informationen verlassen.

Die Weiterleitung dieses Dokuments in oder von der Schweiz aus ist nicht zulässig, mit Ausnahme der Weitergabe an Qualifizierte Anleger im Sinne des Schweizerischen Kollektivanlagengesetzes („Qualifizierte Anleger“). Ausschließlich für den Gebrauch durch den ursprünglichen Empfänger bestimmt (vorausgesetzt dieser ist ein Qualifizierter Anleger).

Bei den, in diesem Dokument erwähnten kollektiven Kapitalanlagen (die „Fonds“), handelt es sich um offene Investmentgesellschaften mit variablem Kapital, die in Luxemburg eingetragen sind. Diese Informationen sind nicht als Angebot oder Aufforderung zum Kauf von Anteilen an einem der hier erwähnten Fonds zu verstehen.

Zeichnungen von Anteilen eines Fonds sollten nur auf der Grundlage des aktuellen Verkaufsprospekts erfolgen. Die Gründungsurkunde, Verkaufsprospekte, das Basisinformationsblatt, der Jahres- oder Halbjahresbericht und Geschäftsberichte sind in gedruckter Form kostenlos von einem der folgenden Vertreiber auf Englisch oder Deutsch erhältlich – M&G Luxembourg S.A., Deutsche Niederlassung, mainBuilding, Taunusanlage 19, 60325 Frankfurt am Main oder der österreichischen Zahlstelle Société Générale Zweigniederlassung Wien, Prinz Eugen-Strasse, 8-10/5/Top 11 A-1040 Wien, Österreich oder der Luxemburger Zahlstelle Société Générale Bank & Trust SA, Centre operational 28-32, Place de la Gare L-1616 Luxembourg.

Für die Schweiz sind die Informationen von M&G International Investments Switzerland AG, Zollstrasse 17, 8005 Zürich oder Société Générale, Paris, Zweigniederlassung Zürich, Talacker 50, P.O. Box 5070, 8021 Zürich, die als Schweizer Vertreter und Zahlstelle fungiert, bezogen werden.

Für Deutschland und Österreich können Sie englische Kopien der Gründungsurkunde, des Jahres- oder Halbjahresberichts, des Geschäftsberichts und des Verkaufsprospekts ebenso erhalten wie deutschsprachige Kopien des Verkaufsprospekts und das Basisinformationsblatt.

Bitte lesen Sie vor der Zeichnung von Anteilen das Basisinformationsblatt und den Verkaufsprospekt, in denen die mit diesen Fonds verbundenen Anlagerisiken aufgeführt sind.

M&G Luxembourg S.A. kann Vertriebsvereinbarungen nach dem neuen Kündigungsverfahren gemäß der Richtlinie über den grenzüberschreitenden Vertrieb kündigen.

Informationen zum Umgang mit Beschwerden und Zusammenfassung der Anlegerrechte sind auf Englisch oder Deutsch erhältlich unter:

Deutschland: www.mandg.com/investments/professional-investor/de-de/complaints-dealing-process

Österreich: www.mandg.com/investments/professional-investor/de-at/complaints-dealing-process

Luxemburg: <https://www.mandg.com/investments/professional-investor/en-lu/footer/complaints-process>

Diese Finanzwerbung wird herausgegeben von M&G Luxembourg S.A. Eingetragener Sitz: 16, boulevard Royal, L-2449, Luxembourg.